

LEGENDA AREE CIMITERIALI E BACINI DI UTENZA

- Confine comunale
- Struttura cimiteriale
- ⋯ Fascia di rispetto cimiteriale
- Vie di comunicazione
- P Parcheggi di pertinenza delle strutture cimiteriali
- ▨ Bacini di riferimento

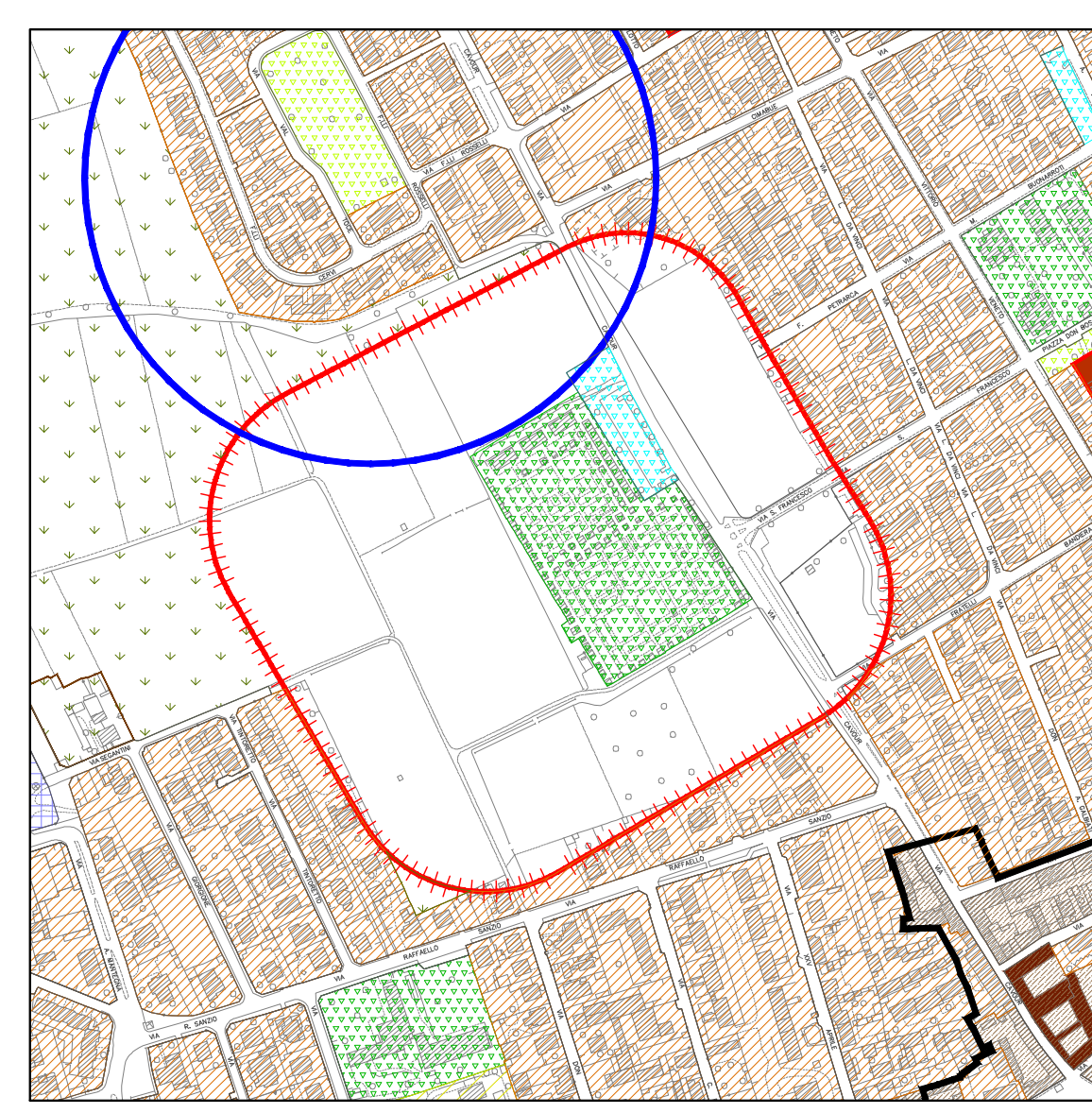
STRALCIO LEGENDA P.G.T. VIGENTE

- Confine comunale
- ⋯ Fascia di rispetto cimiteriale
- Prima levata I.G.M. 1883
- ▨ Ambiti residui del nucleo antico e adiacenze
- ▨ Ambiti prevalentemente residenziali
- ▨ Ambiti prevalentemente secondari
- ▨ Servizi
- ▨ Verde e attrezzature sportive
- ▨ Parcheggi
- ▨ Edifici a carattere monumentale
- ▨ Fascia di rispetto pozzi acqua potabile
- ▨ Aree agricole
- ▨ Ambiti di trasformazione urbanistica prevalentemente secondari

LEGENDA AREE CIMITERIALI E BACINI DI UTENZA - scala 1:10000



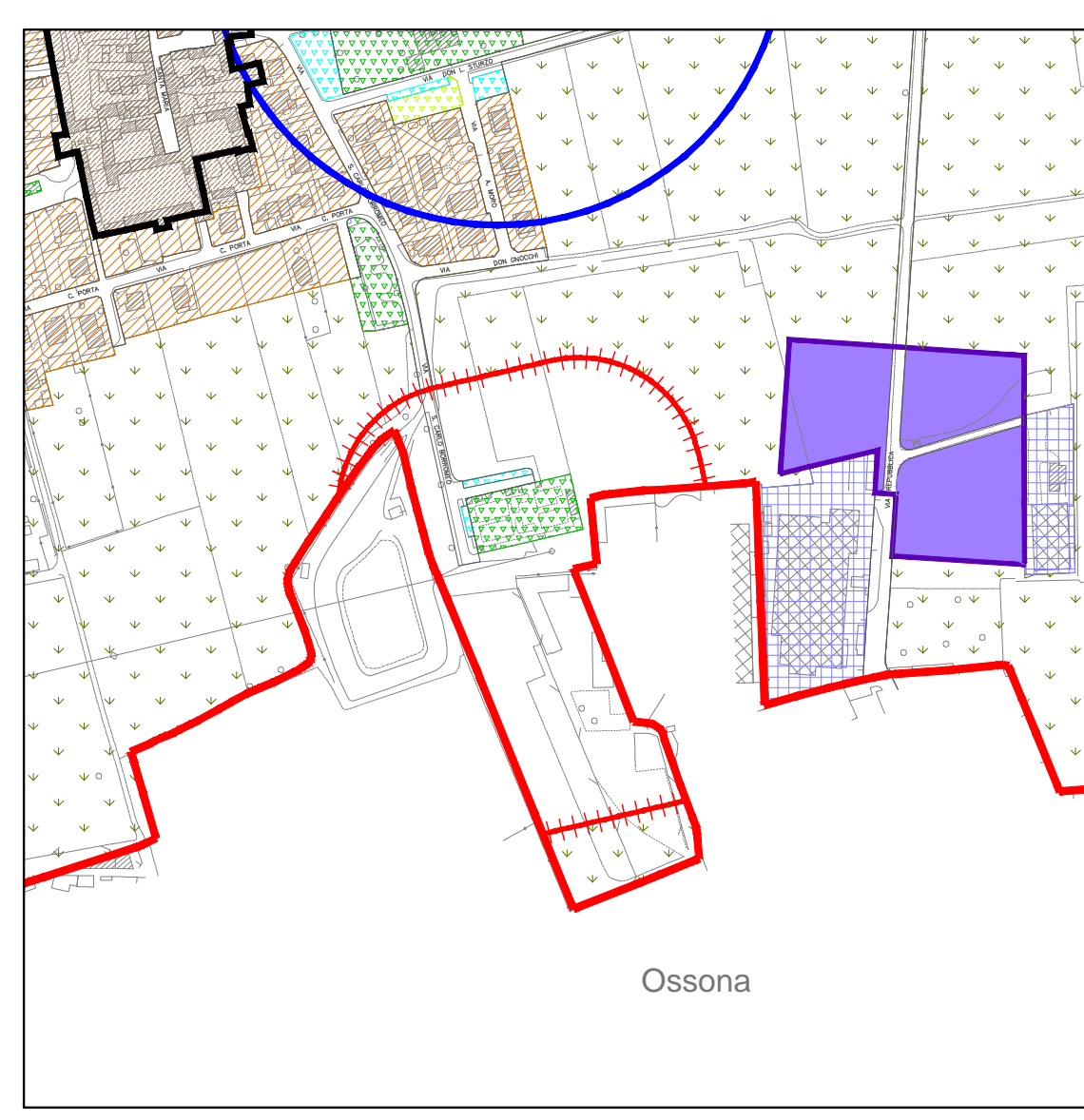
COMUNE DI INVERUNO
 Regione Lombardia - Città Metropolitana di Milano



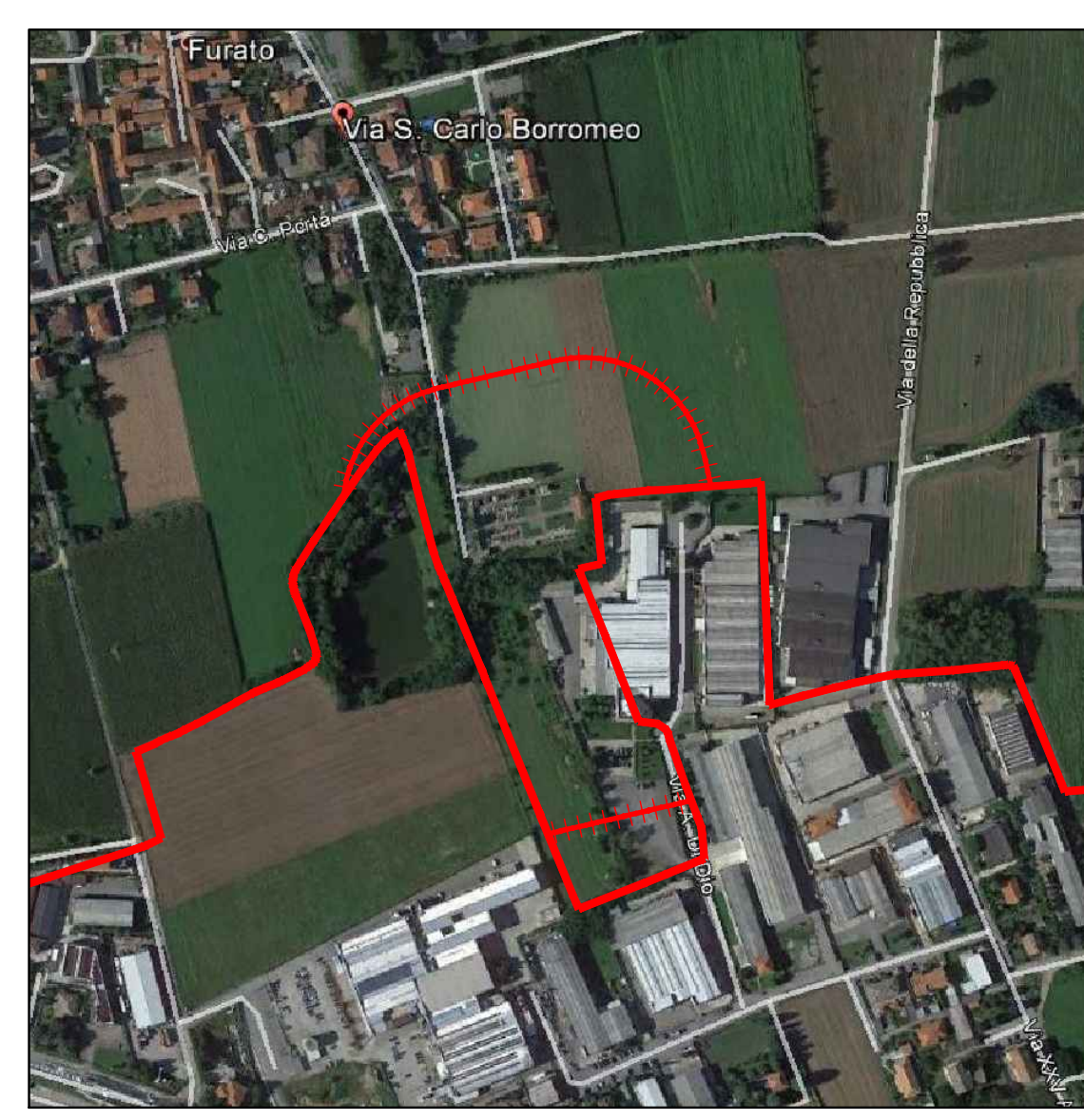
CIMITERIO DI INVERUNO
 STRALCIO P.G.T. VIGENTE - scala 1:5000



CIMITERIO DI INVERUNO
 VISTA AEREA - scala 1:5000



CIMITERIO DI FURATO
 STRALCIO P.G.T. VIGENTE - scala 1:5000



CIMITERIO DI FURATO
 VISTA AEREA - scala 1:5000

il progettista: dott. arch. Paolo Ferrante
 il sindaco: dott. Sara Bettinelli
 il responsabile del procedimento: geom. Tiziano Leoni

AREE CIMITERIALI E BACINI DI UTENZA - STRALCI P.G.T. VIGENTE
 scala 1:10000 - 1:5000

PIANO CIMITERIALE
 giugno 2015

1