



COMUNE DI INVERUNO

Provincia di Milano

DEFINIZIONE DELLA COMPONENTE GEOLOGICA,
IDROGEOLOGICA E SISMICA
A SUPPORTO DEL PIANO DI GOVERNO DEL TERRITORIO

L.R. 11 marzo 2005, n.12

ALLEGATO 4c

CARTA DELLA FATTIBILITA' GEOLOGICA
ALLE AZIONI DI PIANO

(base topografica: database geografico regionale)

aggiornamento settembre 2023

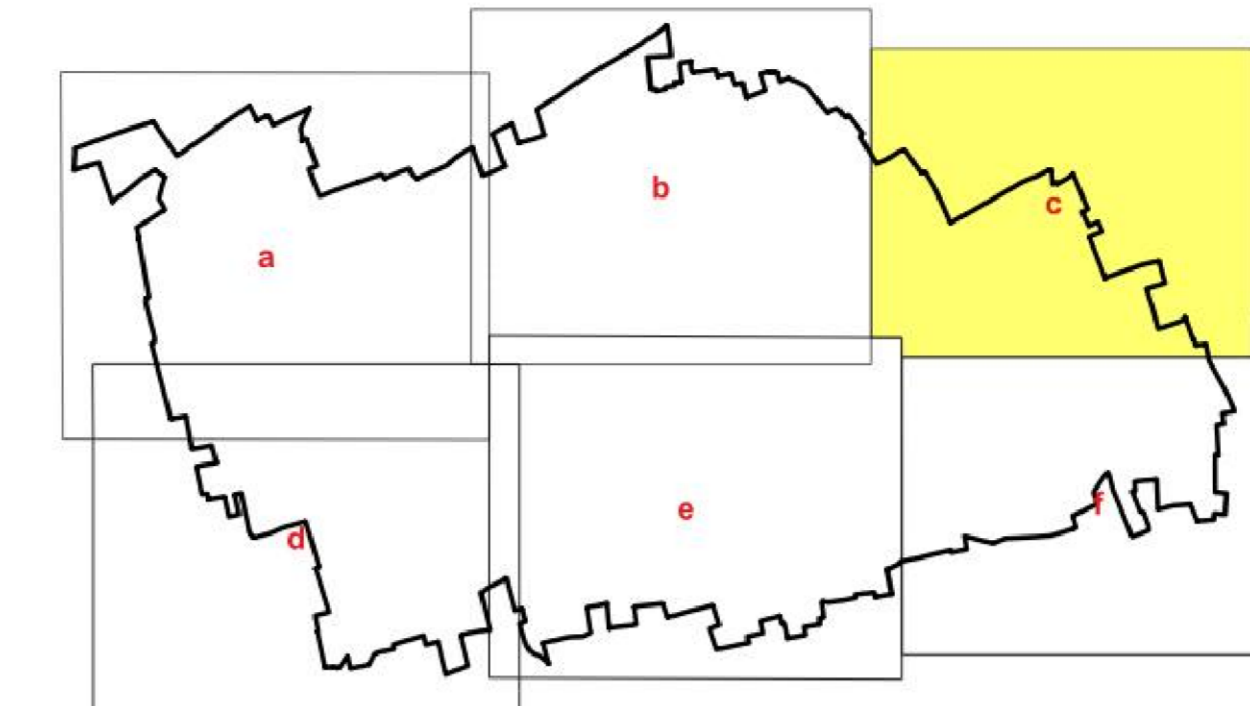
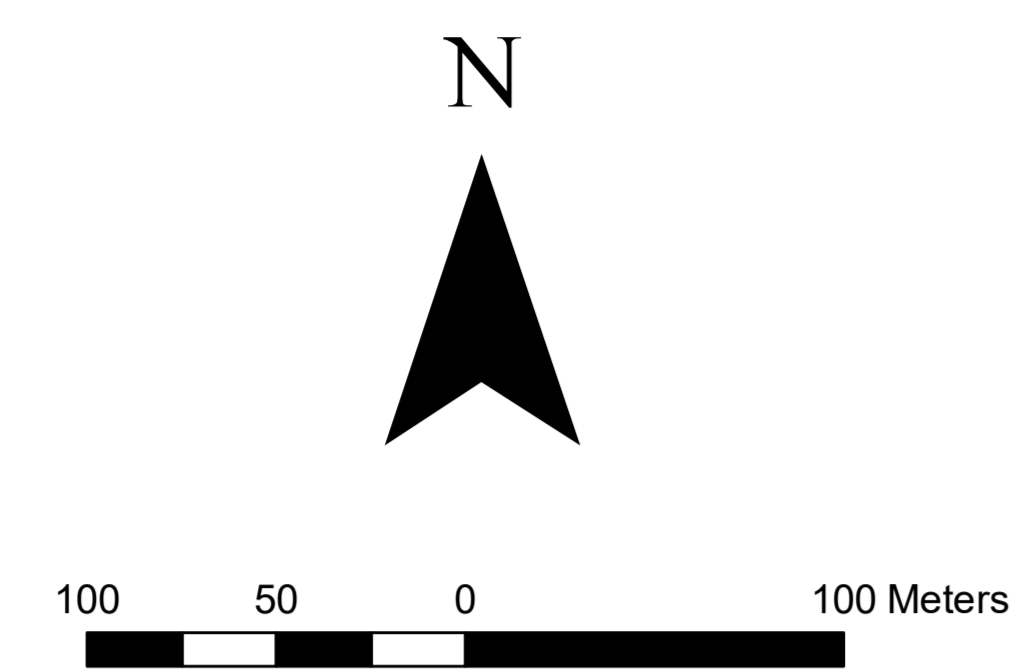
Scala 1:2.000



Studio Tecnico Associato di Geologia
Via Dante Alighieri, 27 - 20145 Gazzada Schianno (VA)
Tel. 0332 464105 - fax 0332 870234
E.mail. tecnico@gedageo.it

Dr. Geol. Roberto Carmati

Dr. Geol. Giovanni Zaro



Legenda

Fattibilità geologica alle azioni di piano

CLASSE 2: fattibilità con modeste limitazioni. Sono consentiti gli interventi edilizi di cui alla L.R. 12/2005 s.m.i., Art. 27, commi a, b, c, d, e.

Classe 2A
Aree omogenee dal punto di vista geotecnico, a vulnerabilità da elevata a moderatamente elevata del primo acquifero
Vedi "Norme Geologiche di Piano"

CLASSE 3: fattibilità con consistenti limitazioni. Sono consentiti gli interventi edilizi di cui alla L.R. 12/2005 s.m.i., Art. 27, commi a, b, c, d, e.

Aree che presentano caratteristiche geotecniche potenzialmente scadenti e/o pericolose dal punto di vista dell'instabilità dei versanti

Classe 3A
Aree oggetto di bonifica ambientale (iter concluso)
Vedi "Norme Geologiche di Piano"

Classe 3B
Aree oggetto di bonifica ambientale in corso
Vedi "Norme Geologiche di Piano"

Classe 3C
Aree di ex discarica bonificate
Vedi "Norme Geologiche di Piano"

Scenari di pericolosità sismica locale (PSL)

Z2a - Zone con possibile presenza di terreni di fondazione scadenti

Z4a - Zona di fondovalle con presenza di depositi alluvionali e/o fluvio-glaciali granulari e/o coesivi

Z5 - Zona di contatto stratigrafico tra litotipi con caratteristiche fisico-meccaniche difformi

----- Limite Comunale

2A

2A