

ROCKANTINA'S FRIENDS

EDIZIONE - 2023

CORTILE DEL TORCHIO

DIMENSIONAMENTO VIE DI FUGA

Superficie utile di affollamento CORTILE del TORCHIO	Indice aff.	persone	Note
1300	0,7	910	affluenza massima ammessa
		870	affluenza prevista
		30	apporto attività di servizio
posti seduti 400 + posti in piedi 470+30		900	massima presenza contestuale prevista

Superficie utile PARCO INTERNO	Indice aff.	persone	Note
4100	0,7	2870	affluenza massima ammessa
		2400	affluenza prevista compreso ingressi dal Torchio
		40	apporto attività di servizio
posti seduti = 600 + posti in piedi = 1400 + 40		2040	massima presenza contestuale prevista

vie di fuga CORTILE del TORCHIO	larghezza totale mt	riduzione per accesso mezzi soccorso a piedi o ostacoli	n. moduli utili largh. 1 mod=0,6 mt	p/mq	totale persone
VARCO 1 portato su via Marcora	2,8		4,67	4	250
VARCO 2 passaggio laterale dietro palco	2,4		4	4	250
Apertura destinata ai mezzi di soccorso					
APERTURA verso parco interno	3	1,2	3	3	250
					2750 > 900

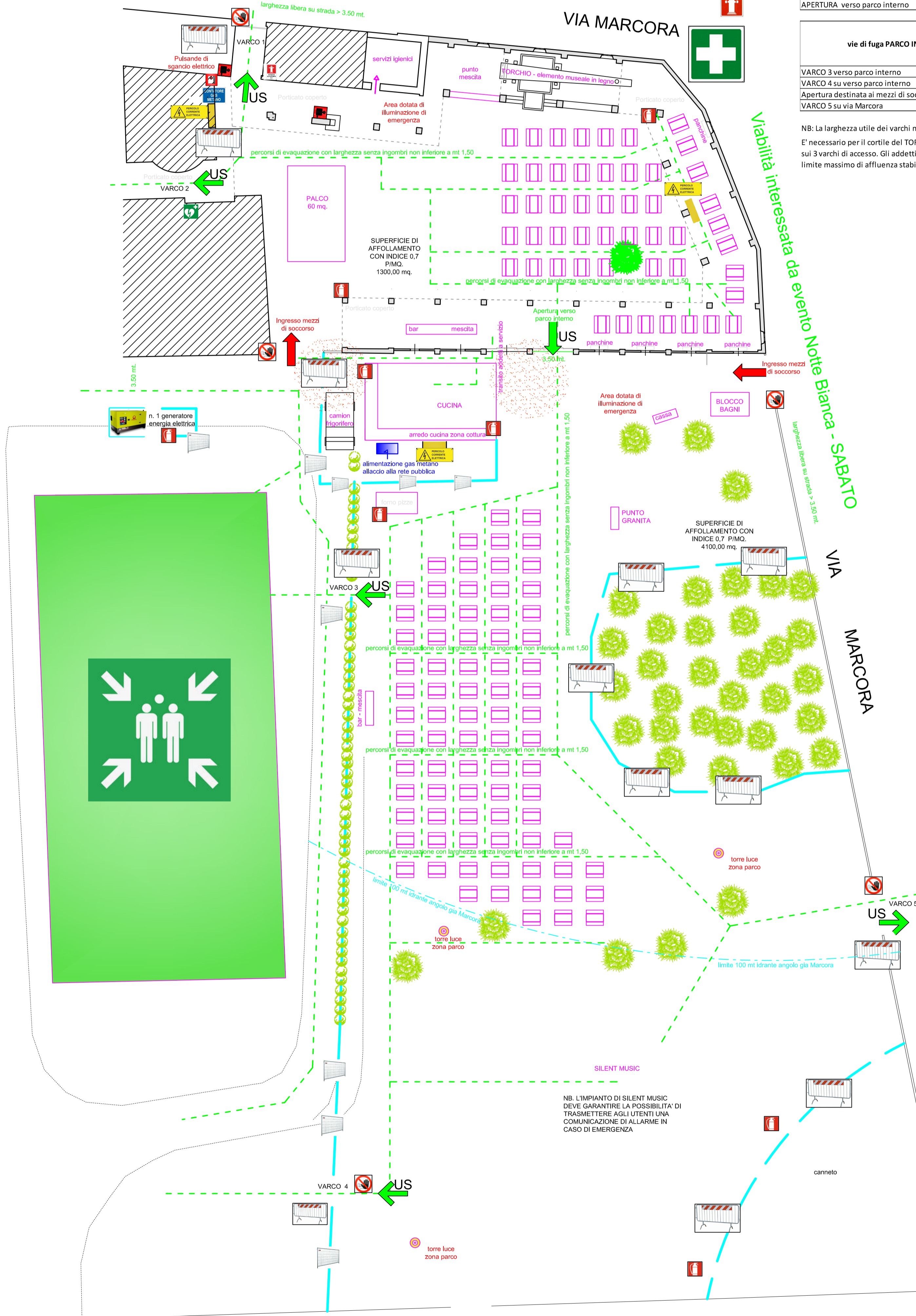
vie di fuga PARCO INTERNO	larghezza totale mt	riduzione per accesso mezzi soccorso o ostacoli	n. moduli utili largh. 1 mod=0,6 mt	p/mq	totale persone
VARCO 3 verso parco interno	1,2	0	2	2	250
VARCO 4 su verso parco interno	6	0	10	10	250
Apertura destinata ai mezzi di soccorso					
VARCO 5 su via Marcora	3	0	5	5	250
					4250 > 2040

NB: La larghezza utile dei varchi non può essere inferiore a due moduli (mt.1,20).

E' necessario per il cortile del TORCHIO attivare il servizio di controllo degli accessi mediante contapersone manuali in entrata ed in uscita collocati sui 3 varchi di accesso. Gli addetti dovranno comunicare i dati periodicamente ad un referente che disporrà la chiusura degli accessi raggiunto il limite massimo di affluenza stabilita pari a complessive 870 persone.



Viabilità interessata da evento Notte Bianca - SABATO



118 chiamata per emergenza sanitaria
112 chiamata unica per emergenza
115 chiamata per VIGILI DEL FUOCO

PROCEDURA DA UTILIZZARE PER LE CHIAMATE DI EMERGENZA:

- 1) Comunicare il proprio nome
- 2) Dare l'indirizzo preciso del luogo
- 3) Descrivere il tipo di emergenza
- 4) Segnalare la presenza di persone in pericolo e descriverne la situazione
- 5) Fornire il proprio cellulare
- 6) Annotare l'ora esatta della chiamata.
- 7) Attivarsi per creare situazioni agevoli per l'ingresso dei soccorsi

Criticità	Transenne	ALT - divieto di accesso alle autovetture	Punto AMBULANZA o AUTOMEDICA
Percorsi di esodo da mantenere sempre sgombri	recinzioni in maglia metallica	Lancia antincendio	Area sicura per raduno emergenza
Recinzione grigliata metallica tipo da cantiere	Pulsante di sgancio	Attacco autopompa	Defibrillatore semiautomatico
Tavoli per ristorazione - passaggio libero non inferiore a mt. 1,50	Idrante soprasuolo	prescritta dotazione di estintori portatili	Uscita di Sicurezza